

Systemes porte- documents

pour appareils de
prises de vues
de microfilms et
scanners de livres



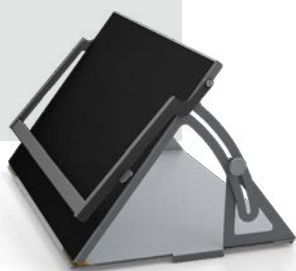
Modulaire, pratique,
ergonomique

Z **ZEUTSCHEL**
L'avenir du passé.



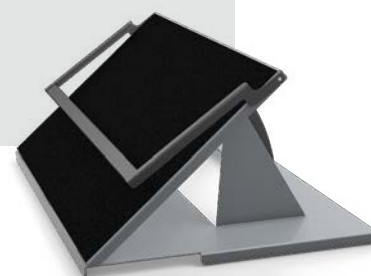
Support pour livre 140° - 90°

- angle d'ouverture de 110°-150°
- utilisable des deux côtés



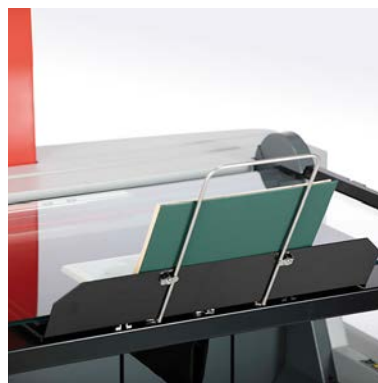
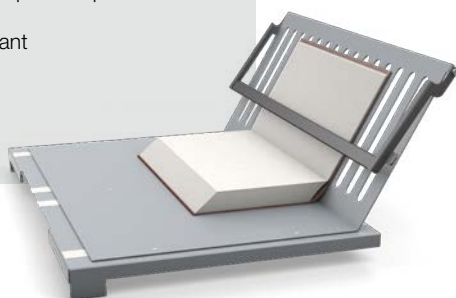
Support pour livre A1 140° - 90°

- angle d'ouverture de 100°-140°
- utilisable des deux côtés



Kit 90°

- angle d'ouverture de 120°
- pour équipement pour bord avant



Kit 90° A1

- angle d'ouverture de 120°
- pour équipement pour bord avant





Une excellente numérisation commence par le système d'enregistrement adapté.

Pour la numérisation ou la sauvegarde analogique d'ouvrages culturels sensibles et souvent irréparables, des systèmes de scannage et pour microfilms à la technologie éprouvée sont requis, ceux-ci devant être des plus faciles d'utilisation. Mais cela ne suffit pas.

Une excellente sauvegarde à long terme commence par le système d'enregistrement adapté. C'est pourquoi Zeutschel propose à ses utilisateurs le système de prise de vue adapté et modulaire pour presque chacun de ses appareils, qu'il s'agisse de scanners d'ouvrages, de caméras pour microfilms ou de systèmes hybrides.

Depuis plus de 50 ans Zeutschel développe et fabrique des systèmes d'enregistrement (porte-livres avec ou sans moteur, avec ou sans plaque de verre, avec table éclairée ou à lumière traversant), et ce, toujours avec le même soin.

Il en va de même pour le développement de nos scanners, logiciels et appareils de prise de vue pour microfilms.

C'est pourquoi vous pouvez vous attendre à un confort d'utilisation maximal avec les systèmes d'enregistrement dont nous vous fournissons ici un aperçu. Et vous pouvez partir du principe que les livres et autres ouvrages précieux seront traités de manière totalement respectueuse.

Pour un travail simple, ergonomique, sans efforts : vous bénéficiez par exemple de beaucoup de liberté de mouvement pour les jambes, du réglage en hauteur, d'un mécanisme automatique d'ouverture sûr et d'un interrupteur à pied résistant.

Fiez-vous encore une fois à la qualité Zeutschel lorsqu'il est question de systèmes d'enregistrement.

Aufnahme- systeme	Scanners/copieurs													
	OS 15000		zeta	OS 14000			OS 12000				OK		Support pour livre	Kit 90°
	Comfort	Advanced/ Advanced Plus	Comfort	TT	A1	A0	Bookcopy	Advanced	Comfort	A1	400	401	A1 140°-90°	A1
OT 180 H 35					•	•					•	•	•	•
OT 180 H A0						•					•			
OT 180					•	•					•	•		
OT 180H					•	•					•	•		•
OT 180 H 90°					•	•					•	•	•	•
OT 180 H 50					•	•					•	•		•
OT 90					•	•					•	•		
ZT					•	•					•	•		
AT 1					•	•					•	•		
AT 0						•					•			
DT 0						•					•			
Table aspirante A0						•					•			
Support pour livre 140°- 90°	•	•	•	•	•		•	•	•	•				
Kit 90°		•		•	•			•	•					



OT 180 H 35

Porte-livres motorisé avec plaque de verre auto-ouvrante

- avec porte-livres automatique
- plaque de verre auto-ouvrante à angle d'ouverture réglable (110°)
- espace pour les jambes pour travailler en tout confort
- interrupteur à pédale déclenchant deux vitesses
- réglage en continu de la pression contre la plaque de verre
- les plateaux de la balance sont ajustables et s'équilibrent d'eux-mêmes
- grande simplicité pour tourner les grandes pages
- descente automatique des plateaux après la prise de vue
- grâce aux bords ouverts, l'ouvrage à scanner peut être plus grand que la surface de support

Données techniques

Dimensions maximales du livre,

ouvert : 1025 x 610 mm

(modèle avec options : 1025 x 700 mm)

Poids maximal du livre : 40 kg

Largeur maximale du livre : 350 mm

Hauteur de travail : 800 mm

Branchement électrique :

230 V, 50/60 Hz, 500 W

I x p x h : 1180 x 780 x 800 mm



OT 180 H A0

Porte-livres motorisé avec plaque de verre auto-ouvrante

- porte-livres pour une numérisation en respectant les livres
- plaque de verre auto-ouvrante
- le livre est ouvert à 180° puis appuyé délicatement par le bas contre la plaque de verre
- réglage en continu de la pression contre la plaque de verre
- grande simplicité pour tourner les grandes pages, espace pour les jambes pour pouvoir travailler en tout confort et rapidement avec interrupteur à pédale
- descente automatique des plateaux après la prise de vue, angle d'ouverture de 60°

Données techniques

Dimensions maximales du livre,

ouvert : 1350 x 960 mm

Poids maximal du livre : 22 kg

Largeur maximale du livre : 220 mm

Hauteur de travail : 860 mm

Branchement électrique :

230 V, 50/60 Hz, 150 W,

autres tensions sur demande

I x p x h : 1520 x 1060 x 860 mm



OT 180

Porte-livres motorisé

- porte-livres pour une numérisation en respectant les livres
- le livre est ouvert à 180° puis appuyé délicatement par le bas contre la plaque de verre
- grande simplicité pour tourner les grandes pages, limitation de la descente des plateaux de la balance pour les petits ouvrages
- réglage en continu de la pression contre la plaque de verre
- espace pour les jambes pour pouvoir travailler en tout confort et rapidement avec interrupteur à pédale
- descente automatique des plateaux après la prise de vue

Données techniques

Dimensions maximales du livre,

ouvert : 1070 x 675 mm

(modèle avec options : 1070 x 700 mm)

Poids maximal du livre : 20 kg

Largeur maximale du livre : 240 mm

Hauteur de travail : 800 mm

Branchement électrique :

230 V, 50/60 Hz, 150 W,

autres tensions sur demande

I x p x h : 1180 x 723 x 800 mm



OT 180 H

Porte-livres motorisé avec plaque de verre auto-ouvrante

- porte-livres pour une numérisation en respectant les livres
- le livre est ouvert à 180° puis appuyé délicatement par le bas contre la plaque de verre
- grande simplicité pour tourner les grandes pages, limitation de la descente des plateaux de la balance pour les petits ouvrages
- réglage en continu de la pression contre la plaque de verre
- espace pour les jambes pour pouvoir travailler en tout confort et rapidement avec l'interrupteur à pédale
- descente automatique des plateaux après la prise de vue

Données techniques

Dimensions maximales du livre,

ouvert : 1025 x 620 mm

(modèle avec options : 1025 x 700 mm)

Poids maximal du livre : 20 kg

Largeur maximale du livre : 240 mm

Hauteur de travail : 800 mm

Branchement électrique :

230 V, 50/60 Hz, 150 W,

autres tensions sur demande

I x p x h : 1180 x 723 x 800 mm



OT 180 H 90°

Porte-livres avec plaque de verre rétractable

- porte-livres avec plaque de verre rétractable avec possibilité de numériser sans celle-ci (angle d'ouverture de la vitre plus important)
- En option avec :
- détection automatique de la plaque de verre 0°/90° à l'ordinateur.
 - remontée de 71 mm à 860 mm
 - interface USB intégrée dans le porte-livres

Données techniques

Dimensions maximales du livre,

ouvert : 1025 x 620 mm

(modèle avec options : 1025 x 700 mm)

Poids maximal du livre : 20 kg

Largeur maximale du livre : 240 mm

Hauteur de travail : 800 mm

Branchement électrique :

230 V, 50/60 Hz, 150 W,

autres tensions sur demande

I x p x h : 1180 x 723 x 800 mm



OT 180 H 50

Porte-livres motorisé avec plaque de verre auto-ouvrante

- porte-livres avec plaque de verre auto-ouvrante pour une numérisation en respectant les livres ayant jusqu'à 50 cm d'épaisseur
- le livre est ouvert à 180° puis appuyé délicatement par le bas contre la plaque de verre
- réglage en continu de la pression contre la plaque de verre
- grande simplicité pour tourner les grandes pages, limitation de la descente des plateaux de la balance pour les petits ouvrages
- espace pour les jambes pour pouvoir travailler en tout confort et rapidement avec l'interrupteur à pédale
- descente automatique des plateaux après la prise de vue

Données techniques

Dimensions maximales du livre,

ouvert : 1025 x 620 mm

(modèle avec options : 1025 x 700 mm)

Poids maximal du livre : 40 kg

Largeur maximale du livre : 500 mm

Hauteur de travail : 900 mm

Branchement électrique :

230 V, 50/60 Hz, 150 W,

autres tensions sur demande

I x p x h : 1180 x 723 x 900 mm



OT 90

Porte-livres pour livres anciens de très grande valeur

- porte-livres pour la prise de vue de livres anciens de très grande valeur ne pouvant être ouverts qu'entre 90° et 180°
- prise de vue simple possible jusqu'au fond de la reliure du livre
- support et maintien avec précaution du livre sur des coulisseaux spéciaux pouvant être déplacés latéralement pour la prise de vue individuelle des pages du livre
- respect absolu de l'ouvrage
- réglage en continu de la pression contre la plaque de verre
- espace pour les jambes pour pouvoir travailler en tout confort et rapidement avec interrupteur à pédale
- descente automatique du support après la prise de vue

Données techniques

Dimensions maximales du livre,

ouvert : 420 x 600 mm

Poids maximal du livre : 20 kg

Largeur maximale du livre : 200 mm

Hauteur de travail : 800 mm

Branchement électrique :

230 V, 50/60 Hz, 150 W,

autres tensions sur demande

l x p x h : 1180 x 700 x 800 mm



ZT

Table à journaux avec plaque de table mobile à l'horizontale

- table à journaux avec plaque de table mobile à l'horizontale sur rails
- arrêts faciles à régler (limitation du mouvement)
- déclenchement automatique de la prise de vue sur demande
- adapté pour la prise de vue de journaux page par page

Données techniques

Dimensions maximales du format

de l'original, ouvert : 906 x 640mm

(modèle avec options : 1000 x 700mm)

Hauteur de travail : 800 mm

l x p x h : 1180 x 723 x 697 mm



AT 1

Table à éclairage épiscopique pour originaux opaques

- table porte-documents pour originaux opaques
- structure en tubes d'acier robustes

Données techniques

Dimensions maximales du format

de l'original, ouvert : 1070 x 675 mm

Hauteur de travail : 800 mm

l x p x h : 1180 x 723 x 800 mm

La AT 1 est également disponible avec plaque de verre

Vous trouverez des produits supplémentaires en consultant notre site Internet :

www.zeutschel.com

 **ZEUTSCHEL**

L'avenir du passé.



AT 0

Table à éclairage épiscopique pour originaux opaques



DT 0

Table à éclairage diascopique pour originaux opaques et transparents



Table aspirante A0

Table porte-documents pour originaux plats

- table à éclairage épiscopique pour originaux opaques (par exemple des dessins techniques, des cartes géographiques)
- structure en tubes d'acier robustes

Données techniques

Dimensions maximales du format

de l'original : 1350 x 960 mm

Hauteur de travail : 800 mm

l x p x h : 1350 x 960 x 800 mm

La AT 0 est également disponible

avec plaque de verre

- table à éclairage diascopique pour originaux opaques et transparents (par exemple des dessins techniques, des cartes géographiques)
- contraste optimal et épaisseur parfaite grâce à l'éclairage à lumière froide uniforme
- réglage de l'intensité lumineuse sans palier
- utilisation simple
- baguette de dépôt réglable avec marquage du format
- travail en tout confort en position assise avec de l'espace pour les jambes
- sur demande, système aspirant pour le maintien à plat de modèles ayant été pliés ou roulés

Données techniques

Dimensions maximales du format

de l'original : 1350 x 960 mm

Hauteur de travail : 800 mm

Branchement électrique :

230 V, 50/60 Hz, 85 W,

autres tensions sur demande

l x p x h : 1600 x 1100 x 800 mm

La DT 0 est également disponible

sans plaque de verre.

- table porte-documents pour originaux constitués d'un seul feuillet
- construction en tubes d'acier robuste sur roues
- puissance d'aspiration réglable en continu

Données techniques

Puissance d'aspiration max. :

270 l/min

Dimensions maximales du format

de l'original : 877 x 1227 mm

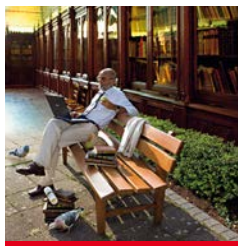
Hauteur de travail : 900 mm

Branchement électrique : 110-230 V

l x p x h : 1550 x 1200 x 900 mm

Nous nous réservons tout droit de changer les caractéristiques techniques sans préavis.

Vous souhaitez une solution parfaite pour la numérisation
et la conservation d'un patrimoine culturel précieux ?
Alors contactez-nous. Nous sommes présents sur ce
marché depuis plus de 50 ans. Nous offrons des systèmes
complets numériques et analogiques pour la capture, le
traitement et l'enregistrement de contenu. Nos machines
sont installées partout dans le monde et sont utilisées par
les bibliothèques, les archives, les universités, les adminis-
trations, l'industrie et les prestataires de services.



L'avenir du passé.

Z **ZEUTSCHEL**

Zeutschel GmbH · Heerweg 2 · 72070 Tübingen
Tel.: +49 7071 9706-0 · Fax: +49 7071 9706-44
info@zeutschel.de · www.zeutschel.com